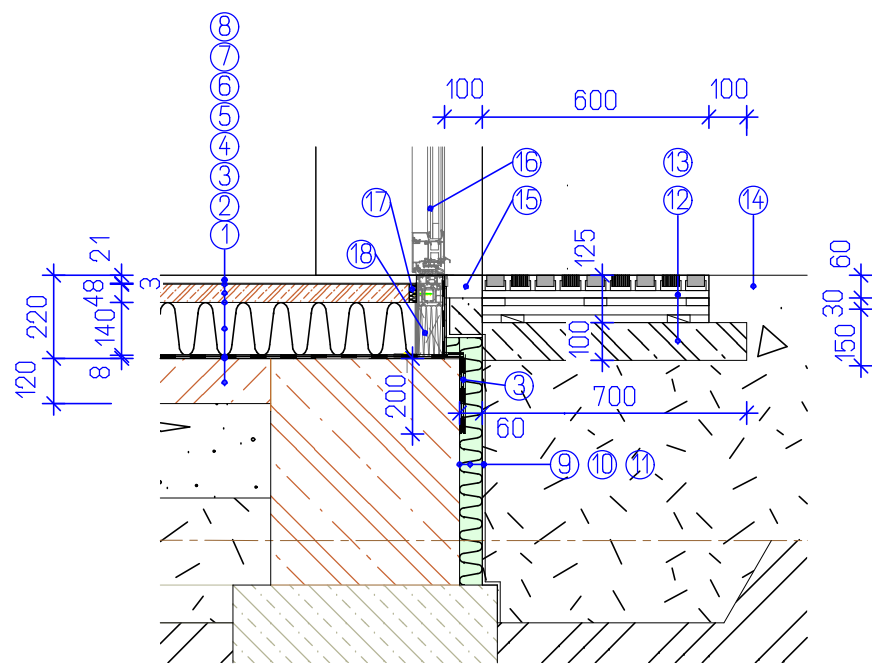




VED. PROJEKTU	ARCH. NÁVRH	VYPRACOVAL	KONTROLOVAL	Projekční kancelář Žižkov s. r. o.	
ING. V. ENT		ING. T. DOLEČEK		Žižkov 504, 562 01, Ústí nad Orlicí, IČO: 27544524	
				tel./fax: 465 524 626, projekce@zizkovuo.cz	
INVESTOR	Město Česká Třebová			FORMÁT	8 A4
MÍSTO STAVBY	Česká Třebová			DATUM	09/2019
ŠATNY A TRIBUNA ATLETICKÉHO STADIONU NA SKALCE, ČESKÁ TŘEBOVÁ				ÚČEL	PROVÁDĚNÍ STAVBY
				MĚŘÍTKO	
				Č. ZAKÁZKY	2014_30
				Č. ARCHIVNÍ	-
DETAILY				ČÍSLO KOPIE	ČÍSLO VÝKRESU D.02.1.11

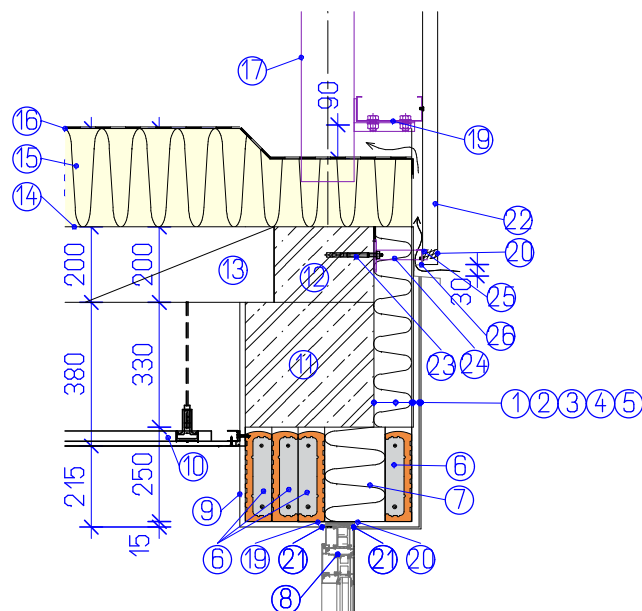
D1 - PRÁH VSTUPNÍCH DVEŘÍ



- ① PODKLADNÍ BETON SE SÍTÍ 120 mm
- ② PEN. NÁTĚR
- ③ MODIF. PÁS 2x4 mm
- ④ EPS 150S 140 mm
- ⑤ SEPAR. PE FOLIE
- ⑥ CEM. POTĚR SE SÍTÍ 47 mm
- ⑦ VYROVNÁVACÍ STĚRKA 4 mm
- ⑧ GUM. DLAŽBA 21 mm
- ⑨ ASFALTOVÁ LEPÍCÍ HMOTA
- ⑩ EPS S UZAVŘENOU STRUKTUROU 60 mm
- ⑪ NOPOVÁ FOLIE HDPE 8 mm
- ⑫ PODKLADNÍ BETON SE SÍTÍ 100 mm
- ⑬ ČISTÍCÍ ROHOŽ S NEREZOVOU VANOU 120 mm
- ⑭ ZÁMKOVÁ BETONOVÁ DLAŽBA DO PÍSKOVÉHO LOŽE 60 mm
- ⑮ ZÁMKOVÁ BETONOVÁ DLAŽBA DO BETONOVÉHO LOŽE 60 mm
- ⑯ RÁM VÝPLNĚ
- ⑰ DILATAČNÍ VLOŽKA EPS 20 mm
- ⑱ MONTÁŽNÍ PROFIL, PUR PĚNA

ŠATNY A TRIBUNA ATLETICKÉHO STADIONU NA SKALCE, ČESKÁ TŘEBOVÁ	ÚČEL	PROVÁDĚNÍ STAVBY
	MĚŘÍTKO	1:20
	Č. ZAKÁZKY	2014_30
	Č. ARCHIVNÍ	-
D1 - PRÁH VSTUPNÍCH DVEŘÍ	ČÍSLO KOPIE	ČÍSLO VÝKRESU D.02.1.11.01

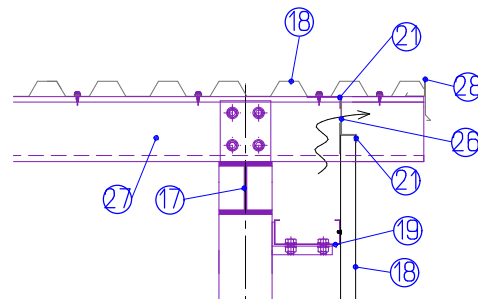
## D2 - STYK FASÁDA - OPLÁŠTĚNÍ TRAP. PLECHEM VE ŠTÍTU



- ① LEPÍCÍ TMEL
- ② DESKY EPS70F 60 MM
- ③ LEPÍCÍ TMEL SE SÍŤOVINOU
- ④ JÁDROVÁ OMÍTKA
- ⑤ SILIKÁTOVÁ STĚRKA
- ⑥ PŘEKLAD KP7
- ⑦ EPS 70F 160 MM
- ⑧ OKENNÍ / DVEŘNÍ PROFIL
- ⑨ VNITŘNÍ JEDNOVRSTVÁ OMÍTKA
- ⑩ SÁDROKARTONOVÝ PODHLED
- ⑪ ŽELEZOBETONOVÝ ZTUŽUJÍCÍ VĚNEC
- ⑫ ŽELEZOBETONOVÝ ZTUŽUJÍCÍ VĚNEC
- ⑬ PŘEDPJATÉ PANELE H=200 MM
- ⑭ PENETRACE+MODIF. PÁS NATAVENÝ
- ⑮ MINERÁLNÍ IZOLACE PRO PLOCHÉ STŘ.
- ⑯ mPVC STŘEŠNÍ FÓLIE KOTVENÁ TL. 1,2 MM
- ⑰ OCELOVÁ KONSTRUKCE STŘECHY
- ⑱ STŘEŠNÍ PLÁŠŤ TR40/160S POPLAST.
- ⑲ OCELOVÝ PAŽDÍK 172.C.14 NA KONZOLE
- ⑳ TĚSNĚNÍ DO TRAPÉZU
- ㉑ LEMOVÁNÍ "U" Z POPL. PLECHU
- ㉒ FASÁDNÍ PLÁŠŤ TR40/160S POPLAST
- ㉓ CHEM. KOTVA 2xM8
- ㉔ KONZOLA JAKL 25x25x3 S PATNÍ DESKOU
- ㉕ VODOROVNÝ PROFIL L40x15x3
- ㉖ VĚTRACÍ MŘÍŽKA (ÚČ. PLOCHA 63%)

ŠATNY A TRIBUNA ATLETICKÉHO STADIONU NA SKALCE, ČESKÁ TŘEBOVÁ	ÚČEL	PROVÁDĚNÍ STAVBY
	MĚŘÍTKO	1:20
	Č. ZAKÁZKY	2014_30
	Č. ARCHIVNÍ	-
D2 - STYK FASÁDA - OPLÁŠTĚNÍ TRAP. PLECHEM VE ŠTÍTU	ČÍSLO KOPIE	ČÍSLO VÝKRESU D.02.1.11.02

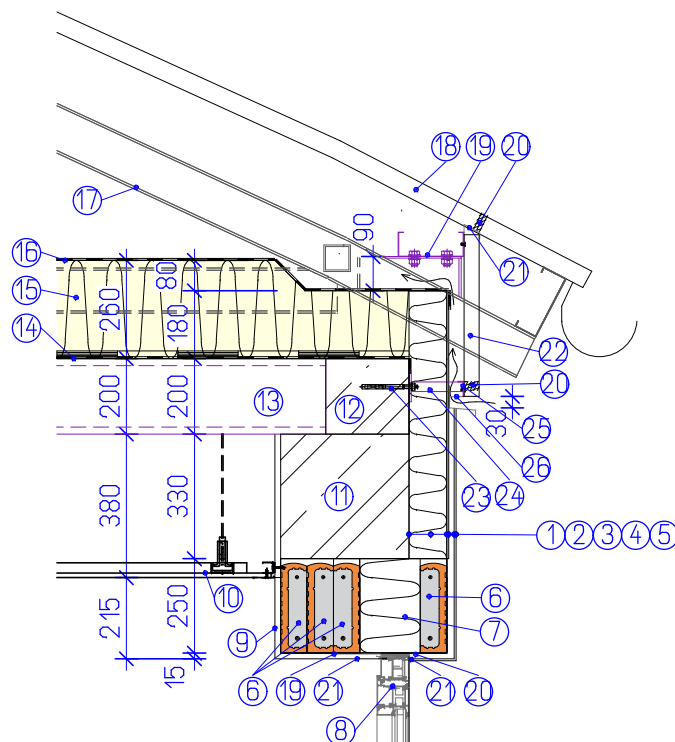
## D3 - STYK STŘEŠNÍHO A FASÁDNÍHO PLÁŠTĚ VE ŠTÍTU



- ①⑦ OCELOVÁ KONSTRUKCE STŘECHY
- ①⑧ STŘEŠNÍ PLÁŠŤ TR40/160S POPLAST.
- ①⑨ OCELOVÝ PAŽDÍK 172.C.14  $\delta$  600 MM
- ②① LEMOVÁNÍ Z POPL. PLECHU
- ②⑥ VĚTRACÍ MŘÍŽKA (ÚČ. PLOCHA 63%)
- ②⑦ OCELOVÁ VAZNICE 172.Z.14
- ②⑧ ZÁVĚTRNÁ LIŠTA Z POPL. PL.

ŠATNY A TRIBUNA ATLETICKÉHO STADIONU NA SKALCE, ČESKÁ TŘEBOVÁ	ÚČEL	PROVÁDĚNÍ STAVBY
	MĚŘÍTKO	1:20
	Č. ZAKÁZKY	2014_30
	Č. ARCHIVNÍ	-
D3 - STYK STŘEŠNÍHO A FASÁDNÍHO PLÁŠTĚ VE ŠTÍTU	ČÍSLO KOPIE	ČÍSLO VÝKRESU D.02.1.11.03

## D4 - OKAP OBLOUKOVÉ STŘECHY

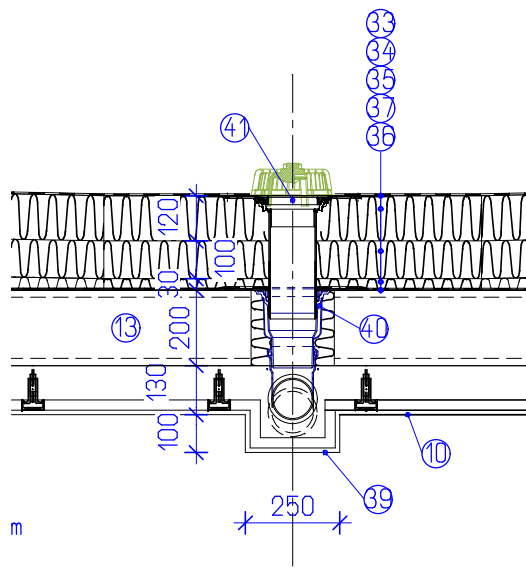


- ① LEPÍCÍ TMEL
- ② DESKY EPS70F 60 MM
- ③ LEPÍCÍ TMEL SE SÍŤOVINOU
- ④ JÁDROVÁ OMÍTKA
- ⑤ SILIKÁTOVÁ STĚRKA
- ⑥ PŘEKLAD KP7
- ⑦ EPS 70F 160 MM
- ⑧ OKENNÍ / DVEŘNÍ PROFIL
- ⑨ VNITŘNÍ JEDNOVRSTVÁ OMÍTKA
- ⑩ SÁDROKARTONOVÝ PODHLED
- ⑪ ŽELEZOBETONOVÝ ZTUŽUJÍCÍ VĚNEC
- ⑫ ŽELEZOBETONOVÝ ZTUŽUJÍCÍ VĚNEC
- ⑬ PŘEDPJATÉ PANELE H=200 MM
- ⑭ PENETRACE+MODIF. PÁS NATAVENÝ
- ⑮ MINERÁLNÍ IZOLACE PRO PLOCHÉ STŘ.
- ⑯ mPVC STŘEŠNÍ FÓLIE KOTVENÁ TL. 1,2 MM
- ⑰ OCELOVÁ KONSTRUKCE STŘECHY
- ⑱ STŘEŠNÍ PLÁŠŤ TR40/160S POPLAST.
- ⑲ OCELOVÝ PAŽDÍK 172.C.14 NA KONZOLE
- ⑳ TĚSNĚNÍ DO TRAPÉZU
- ㉑ LEMOVÁNÍ "U" Z POPL. PLECHU
- ㉒ FASÁDNÍ PLÁŠŤ TR40/160S POPLAST
- ㉓ CHEM. KOTVA 2xM8
- ㉔ KONZOLA JAKL 25x25x3 S PATNÍ DESKOU
- ㉕ VODOROVNÝ PROFIL L40x15x3
- ㉖ VĚTRACÍ MŘÍŽKA (ÚČ. PLOCHA 63%)

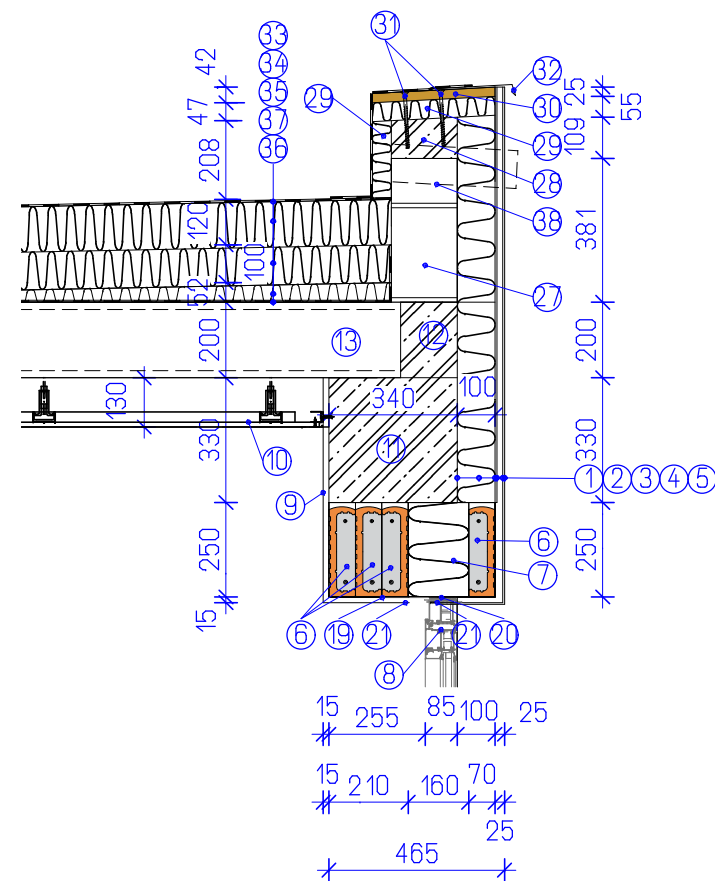
ŠATNY A TRIBUNA ATLETICKÉHO STADIONU NA SKALCE, ČESKÁ TŘEBOVÁ	ÚČEL	PROVÁDĚNÍ STAVBY
	MĚŘÍTKO	1:20
	Č. ZAKÁZKY	2014_30
	Č. ARCHIVNÍ	-
D4 - OKAP OBLOUKOVÉ STŘECHY	ČÍSLO KOPIE	ČÍSLO VÝKRESU D.02.1.11.04

- ① LEPÍCÍ TMEL
- ② DESKY EPS70F 60 MM
- ③ LEPÍCÍ TMEL SE SÍTOVINOU
- ④ JÁDROVÁ OMÍTKA
- ⑤ SILIKÁTOVÁ STĚRKA
- ⑥ PŘEKLAD KP7
- ⑦ EPS 70F 160 MM
- ⑧ OKENNÍ / DVEŘNÍ PROFIL
- ⑨ VNITŘNÍ JEDNOVRSTVÁ OMÍTKA
- ⑩ SÁDROKARTONOVÝ PODHLED
- ⑪ ŽELEZOBETONOVÝ ZTUŽUJÍCÍ VĚNEC
- ⑫ ŽELEZOBETONOVÝ ZTUŽUJÍCÍ VĚNEC
- ⑬ PŘEDPJATÉ PANELE H=200 MM
- ⑭ PENETRACE+MODIF. PÁS NATAVENÝ
- ⑮ MINERÁLNÍ IZOLACE PRO PLOCHÉ STŘ.
- ⑯ mPVC STŘEŠNÍ FÓLIE KOTVENÁ TL. 1,2 MM
- ⑰ OCELOVÁ KONSTRUKCE STŘECHY
- ⑱ STŘEŠNÍ PLÁŠŤ TR40/160S POPLAST.
- ⑲ OCELOVÝ PAŽDÍK 172.C.14 NA KONZOLE
- ⑳ TĚSNĚNÍ DO TRAPÉZU
- ㉑ LEMOVÁNÍ "U" Z POPL. PLECHU
- ㉒ FASÁDNÍ PLÁŠŤ TR40/160S POPLAST
- ㉓ CHEM. KOTVA DO ZDIVA M8
- ㉔ KONZOLA JAKL 25x25x3 S PATNÍ DESKOU TL. 6 MM á 1 m
- ㉕ VODOROVNÝ PROFIL L40x15x3
- ㉖ VĚTRACÍ MŘÍŽKA (ÚČ. PLOCHA 63%)
- ㉗ ATIKOVÉ ZDIVO TL. 175 MM
- ㉘ ATIKOVÝ VĚNEC (C25/30, 2ØR10, TR.Ø6 á 200MM)
- ㉙ DESKY EPS 70F TL. 50 MM
- ㉚ DESKA OSB3 TL. 25 MM
- ㉛ TUBROŠROUB S PLOCH. HLAVOU 7,5x150, 2KS á400 MM
- ㉜ ATIKOVÁ OKAPNICE Z POPL. PLECHU
- ㉝ mPVC FÓLIE TL. 1,5 MM, VYTAŽENÁ NA ATIKU
- ㉞ MINERÁLNÍ IZOLACE PRO PLOCH. STŘECHU 120 MM
- ㉟ MINERÁLNÍ IZOLACE PRO PLOCH. STŘECHU 100 MM
- ㊱ SPÁDOVÉ KLÍNY Z MV 30 - 90 MM
- ㊲ MODIF. ASFALTOVÝ PÁS SE SKEL. VLOŽKOU, NATAVENÝ
- ㊳ BEZPEČNOSTNÍ PŘEPAD
- ㊴ SNÍŽENÍ PODHLEDU V MÍSTĚ DEŠŤOVÉHO POTRUBÍ.
- ㊵ VYHŘÍVANÝ STŘEŠNÍ VŤOK DN100
- ㊶ NÁSTAVEC STŘEŠNÍHO VŤOKU S OCHR. KOŠEM.

## D5.2 - VPUŠŤ NA PLOCHÉ STŘEŠE



## D5.1 - ATIKA PLOCHÉ STŘECHY



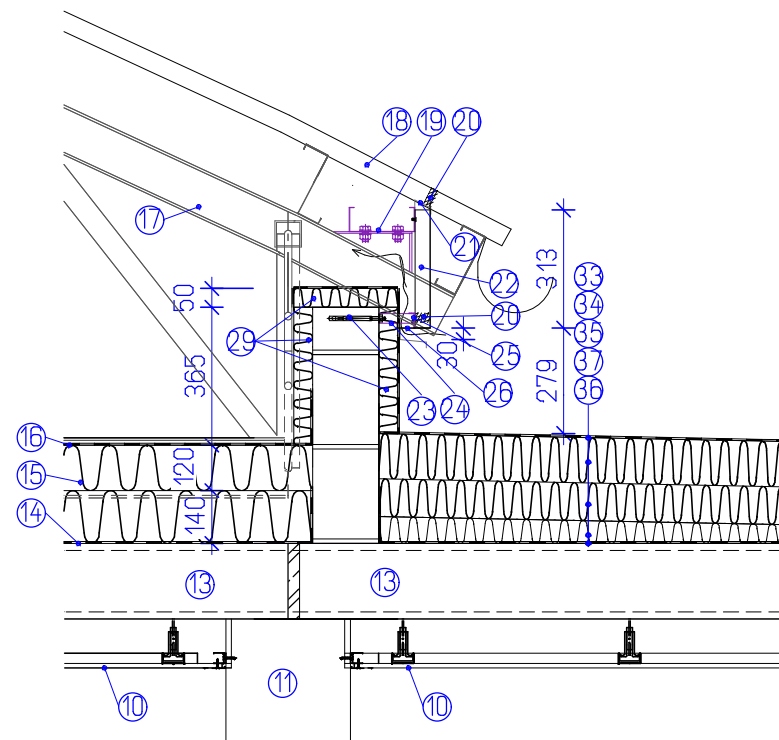
### ŠATNY A TRIBUNA ATLETICKÉHO STADIONU NA SKALCE, ČESKÁ TŘEBOVÁ

### D5 - DETAILS PLOCHÉ STŘECHY

ÚČEL	PROVÁDĚNÍ STAVBY
MĚŘÍTKO	1:20
Č. ZAKÁZKY	2014_30
Č. ARCHIVNÍ	-
ČÍSLO KOPIE	ČÍSLO VÝKRESU
	D.02.1.11.05

- ① LEPÍCÍ TMEL
- ② DESKY EPS70F 60 MM
- ③ LEPÍCÍ TMEL SE SÍTOVINOU
- ④ JÁDROVÁ OMÍTKA
- ⑤ SILIKÁTOVÁ STĚRKA
- ⑥ PŘEKLAD KP7
- ⑦ EPS 70F 160 MM
- ⑧ OKENNÍ / DVEŘNÍ PROFIL
- ⑨ VNITŘNÍ JEDNOVRSTVÁ OMÍTKA
- ⑩ SÁDROKARTONOVÝ PODHLED
- ⑪ ŽELEZOBETONOVÝ ZTUŽUJÍCÍ VĚNEC
- ⑫ ŽELEZOBETONOVÝ ZTUŽUJÍCÍ VĚNEC
- ⑬ PŘEDPJATÉ PANELE H=200 MM
- ⑭ PENETRACE+MODIF. PÁS NATAVENÝ
- ⑮ MINERÁLNÍ IZOLACE PRO PLOCHÉ STŘ.
- ⑯ mPVC STŘEŠNÍ FÓLIE KOTVENÁ TL. 1,2 MM
- ⑰ OCELOVÁ KONSTRUKCE STŘECHY
- ⑱ STŘEŠNÍ PLÁŠŤ TR40/160S POPLAST.
- ⑲ OCELOVÝ PAŽDÍK 172.C.14 NA KONZOLE
- ⑳ TĚSNĚNÍ DO TRAPÉZU
- ㉑ LEMOVÁNÍ "U" Z POPL. PLECHU
- ㉒ FASÁDNÍ PLÁŠŤ TR40/160S POPLAST
- ㉓ CHEM. KOTVA DO ZDIVA M8
- ㉔ KONZOLA JAKL 25x25x3 S PATNÍ DESKOU TL. 6 MM á 1 m
- ㉕ VODOROVNÝ PROFIL L40x15x3
- ㉖ VĚTRACÍ MŘÍŽKA (ÚČ. PLOCHA 63%)
- ㉗ ATIKOVÉ ZDIVO TL. 175 MM
- ㉘ ATIKOVÝ VĚNEC (C25/30, 2ØR10, TR.Ø6 á 200MM)
- ㉙ DESKY EPS 70F TL. 50 MM
- ㉚ DESKA OSB3 TL. 25 MM
- ㉛ TUBROŠROUB S PLOCH. HLAVOU 7,5x150, 2KS á400 MM
- ㉜ ATIKOVÁ OKAPNICE Z POPL. PLECHU
- ㉝ mPVC FÓLIE TL. 1,5 MM, VYTAŽENÁ NA ATIKU
- ㉞ MINERÁLNÍ IZOLACE PRO PLOCH. STŘECHU 120 MM
- ㉟ MINERÁLNÍ IZOLACE PRO PLOCH. STŘECHU 100 MM
- ㊱ SPÁDOVÉ KLÍNY Z MV 30 - 90 MM
- ㊲ MODIF. ASFALTOVÝ PÁS SE SKEL. VLOŽKOU, NATAVENÝ
- ㊳ BEZPEČNOSTNÍ PŘEPAD
- ㊴ SNÍŽENÍ PODHLEDU V MÍSTĚ DEŠŤOVÉHO POTRUBÍ.
- ㊵ VYHŘÍVANÝ STŘEŠNÍ VŤOK DN100
- ㊶ NÁSTAVEC STŘEŠNÍHO VŤOKU S OCHR. KOŠEM.

## D5.3 - STYK PLOCHÉ A OBLOUKOVÉ STŘECHY



**ŠATNY A TRIBUNA ATLETICKÉHO STADIONU  
NA SKALCE, ČESKÁ TŘEBOVÁ**

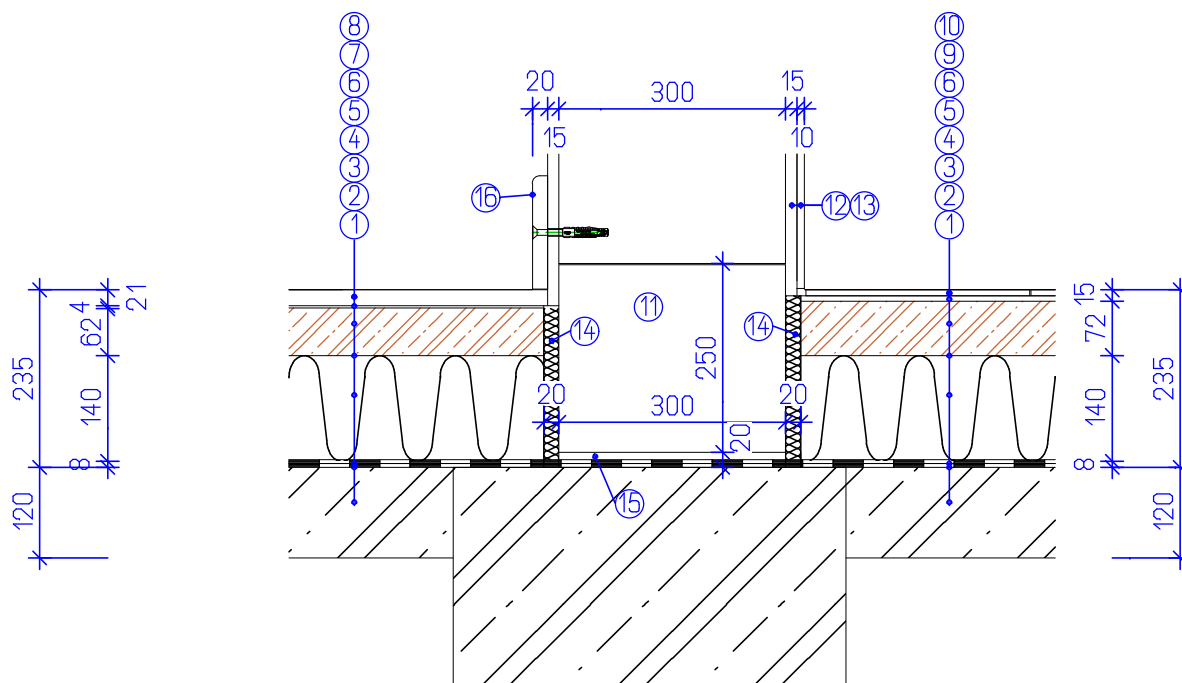
**D5 - DETAILS PLOCHÉ STŘECHY**

ÚČEL	PROVÁDĚNÍ STAVBY
MĚŘÍTKO	1:20
Č. ZAKÁZKY	2014_30
Č. ARCHIVNÍ	-
ČÍSLO KOPIE	ČÍSLO VÝKRESU
	<b>D.02.1.11.06</b>

## D6 - PODLAHA TL. 235 MM

235G1H2

235D1H2



- ① PODKLADNÍ BETON SE SÍTÍ 120 mm
- ② PEN. NÁTĚR
- ③ MODIF. PÁS 2x4 mm
- ④ EPS 150S 140 mm
- ⑤ SEPAR. PE FOLIE
- ⑥ CEM. POTĚR SE SÍTÍ
- ⑦ VYROVNÁVACÍ STĚRKA 4 mm
- ⑧ GUM. DLAŽBA 21 mm
- ⑨ FLEXIBILNÍ LEPIDLO
- ⑩ KERAMICKÁ DLAŽBA TL. 8 mm
- ⑪ CIHELNÉ ZDIVO PRO TENKOU MALTU
- ⑫ JEDNOVRSTVÁ INTER. OMÍTKA 15 MM
- ⑬ KER. OBKLAD NEBO NÁTĚR
- ⑭ DILATAČNÍ PÁS EPS TL. 20 MM
- ⑮ ZAKLÁDACÍ MALTA TL. 20 MM
- ⑯ SOKLOVÁ PLASTOVÁ DESKA 150x20

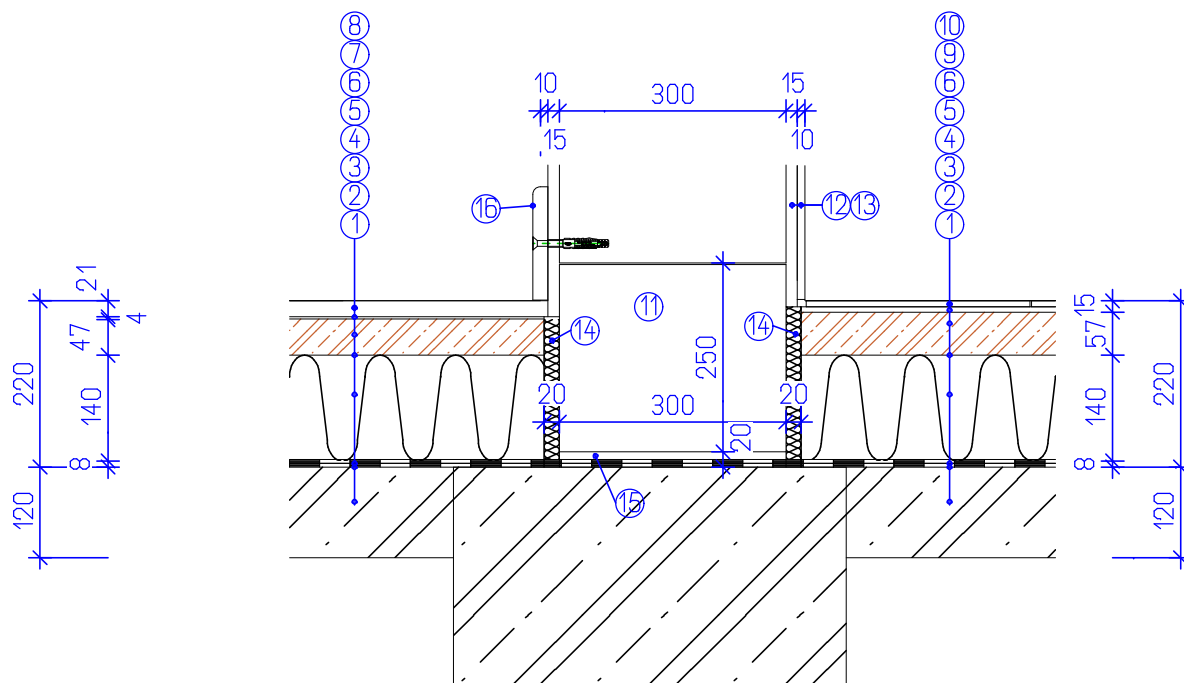
ŠATNY A TRIBUNA ATLETICKÉHO STADIONU NA SKALCE, ČESKÁ TŘEBOVÁ	ÚČEL	PROVÁDĚNÍ STAVBY
	MĚŘÍTKO	1:10
	Č. ZAKÁZKY	2014_30
	Č. ARCHIVNÍ	-
D6 - PODLAHA TL. 235 MM	ČÍSLO KOPIE	ČÍSLO VÝKRESU D.02.1.11.07



# D7 - PODLAHA TL. 220 MM

220G1H2

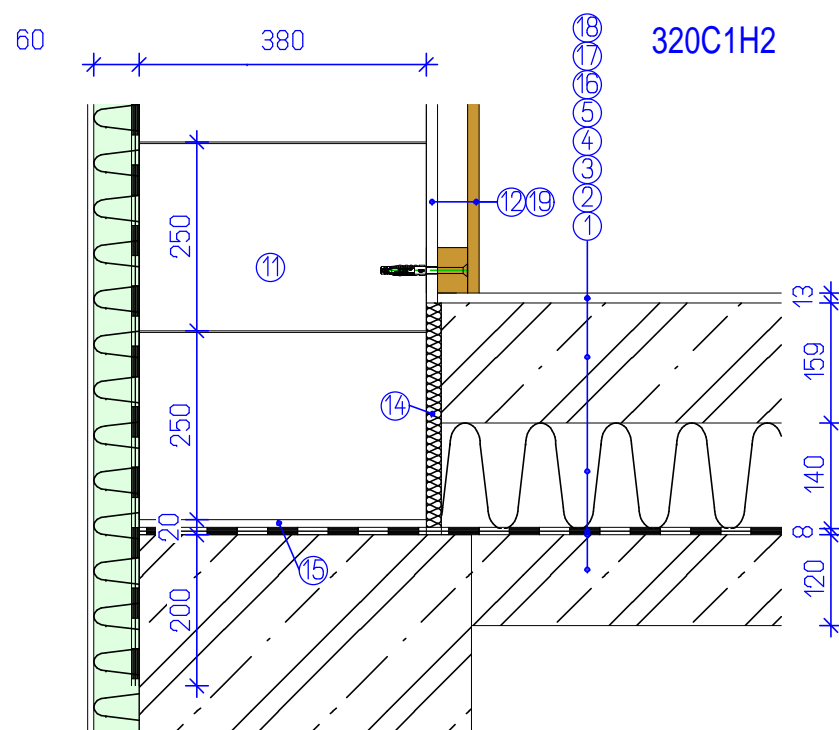
220D1H2



- ① PODKLADNÍ BETON SE SÍTÍ 120 mm
- ② PEN. NÁTĚR
- ③ MODIF. PÁS 2x4 mm
- ④ EPS 150S 140 mm
- ⑤ SEPAR. PE FOLIE
- ⑥ CEM. POTĚR SE SÍTÍ
- ⑦ VYROVNÁVACÍ STĚRKA 4 mm
- ⑧ GUM. DLAŽBA 21 mm
- ⑨ FLEXIBILNÍ LEPIDLO
- ⑩ KERAMICKÁ DLAŽBA TL. 8 mm
- ⑪ CIHELNÉ ZDIVO PRO TENKOU MALTU
- ⑫ JEDNOVRSTVÁ INTER. OMÍTKA 15 MM
- ⑬ KER. OBKLAD NEBO NÁTĚR
- ⑭ DILATAČNÍ PÁS EPS TL. 20 MM
- ⑮ ZAKLÁDACÍ MALTA TL. 20 MM
- ⑯ SOKLOVÁ PLASTOVÁ DESKA 150x20

ŠATNY A TRIBUNA ATLETICKÉHO STADIONU NA SKALCE, ČESKÁ TŘEBOVÁ	ÚČEL	PROVÁDĚNÍ STAVBY
	MĚŘÍTKO	1:10
	Č. ZAKÁZKY	2014_30
	Č. ARCHIVNÍ	-
D7 - PODLAHA TL. 220 MM	ČÍSLO KOPIE	ČÍSLO VÝKRESU D.02.1.11.08

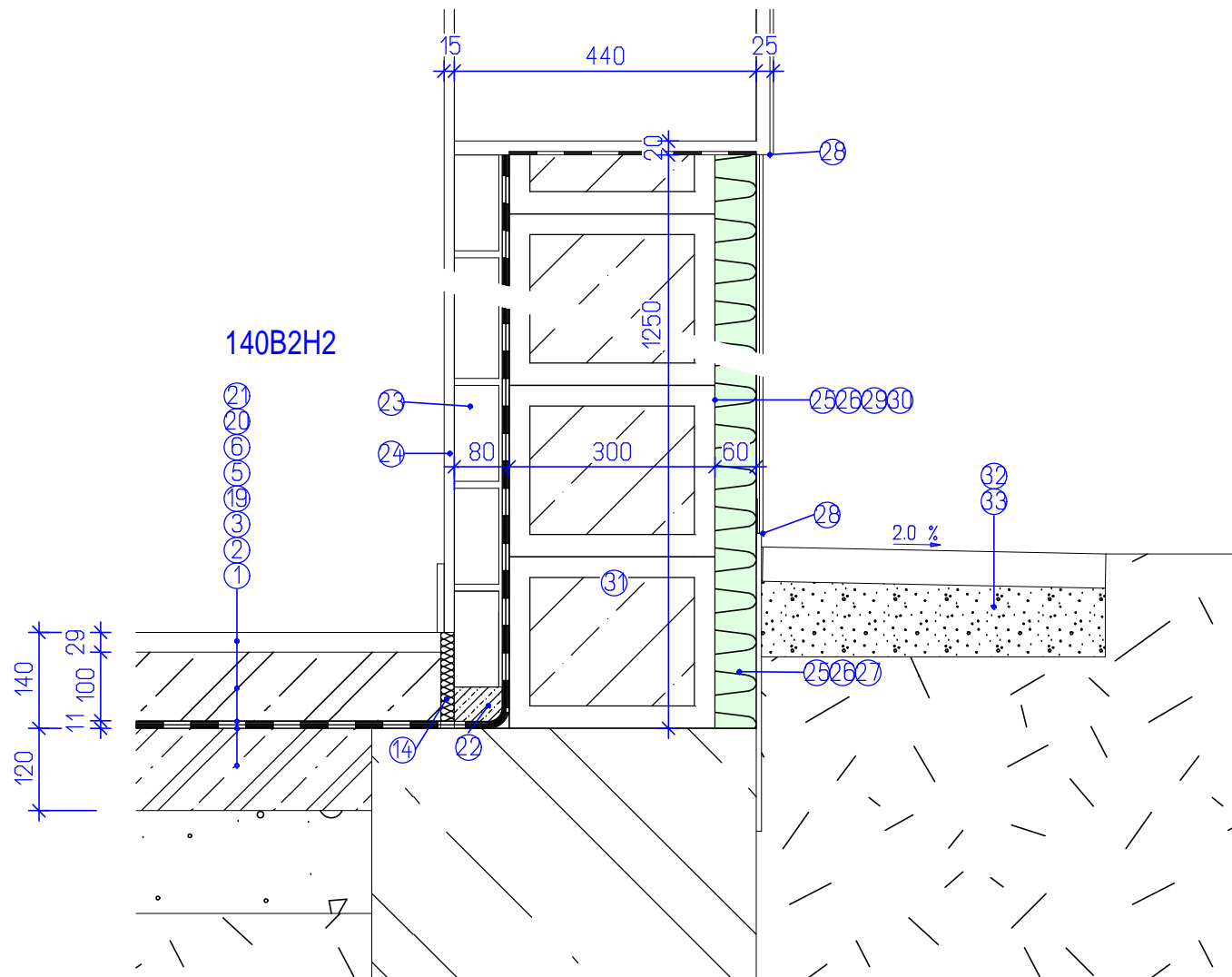
## D8 - PODLAHA V ROZCVIČOVNĚ



- ① PODKLADNÍ BETON SE SÍTÍ 120 mm
- ② PEN. NÁTĚR
- ③ MODIF. PÁS 2x4 mm
- ④ EPS 150S 140 mm
- ⑤ SEPAR. PE FOLIE
- ⑥ CEM. POTĚR SE SÍTÍ
- ⑪ CIHELNÉ ZDIVO PRO TENKOU MALTU
- ⑫ JEDNOVRSTVĚ INTER. OMÍTKA 15 MM
- ⑭ DILATAČNÍ PÁS EPS TL. 20 MM
- ⑮ ZAKLÁDACÍ MALTA TL. 20 MM
- ⑰ DRÁTKOBETONOVÁ DESKA
- ⑱ POLYURETANOVÁ SPORTOVNÍ PODLAHA
- ⑲ DŘEVĚNÝ OBKLAD

ŠATNY A TRIBUNA ATLETICKÉHO STADIONU NA SKALCE, ČESKÁ TŘEBOVÁ	ÚČEL	PROVÁDĚNÍ STAVBY
	MĚŘÍTKO	1:10
	Č. ZAKÁZKY	2014_30
	Č. ARCHIVNÍ	-
D8 - PODLAHA V ROZCVIČOVNĚ	ČÍSLO KOPIE	ČÍSLO VÝKRESU D.02.1.11.09

# D9 - PODLAHA A SOKL SKLADU TECHNIKY ÚDRŽBY



- ① PODKLADNÍ BETON SE SÍTÍ 120 mm
- ② PEN. NÁTĚR
- ③ MODIF. PÁS 2x4 mm
- ⑤ SEPAR. PE FOLIE
- ⑥ CEM. POTĚR SE SÍTÍ
- ⑭ DILATAČNÍ PÁS EPS TL. 20 MM
- ⑲ TEXTILIE 300 G/M2
- ⑳ CEMENTOVÝ POTĚR C30
- ㉑ EPOXIDOVÝ NÁTĚR
- ㉒ PROSTÝ BETON C20/25
- ㉓ CIHELNÁ PŘIZDÍVKA
- ㉔ JEDNOVRSTVÁ INTER. OMÍTKA 15 MM
- ㉕ ASFALT. LEPICÍ HMOTA
- ㉖ PERIMETER TL. 60 MM
- ㉗ NOPOVÁ HDPE FOLIE 8 MM
- ㉘ OMÍTKOVÁ LIŠTA
- ㉙ CEM. STĚRKA SE SÍŤOVINOU
- ㉚ SOKLOVÁ OMÍTKA
- ㉛ BETONOVÝ SOKL DO TVÁRNIC ZTR. BEDNĚNÍ
- ㉜ BETONOVÁ TVÁRNICE 500x500x50
- ㉝ PÍSKOVÉ LOŽE 100 MM

ŠATNY A TRIBUNA ATLETICKÉHO STADIONU  
NA SKALCE, ČESKÁ TŘEBOVÁ

D9 - PODLAHA A SOKL SKLADU TECHNIKY ÚDRŽBY

ÚČEL	PROVÁDĚNÍ STAVBY
MĚŘÍTKO	1:10
Č. ZAKÁZKY	2014_30
Č. ARCHIVNÍ	-
ČÍSLO KOPIE	ČÍSLO VÝKRESU
	D.02.1.11.10